



Załącznik nr 2.3.1. –  
charakterystyka leśnictw  
w zakresie pozyskania  
Nadleśnictwo Pułtusk

5

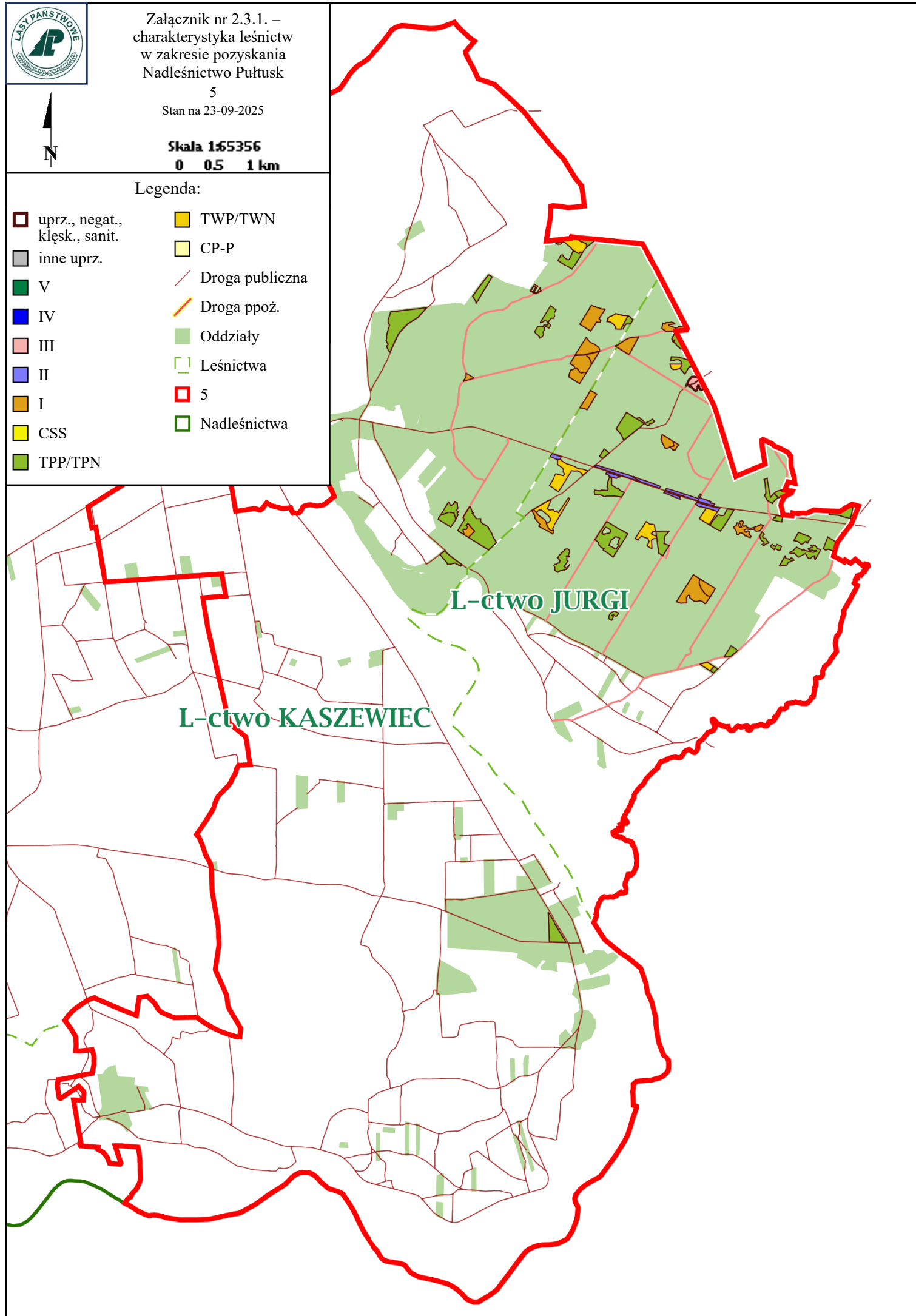
Stan na 23-09-2025



Skala 1:5356  
0 0.5 1 km

Legenda:

- |                                  |                 |
|----------------------------------|-----------------|
| uprz., negat.,<br>klęsk., sanit. | TWP/TWN         |
| inne uprz.                       | CP-P            |
| V                                | Droga publiczna |
| IV                               | Droga ppoż.     |
| III                              | Oddziały        |
| II                               | Leśnictwa       |
| I                                | 5               |
| CSS                              | Nadleśnictwa    |
| TPP/TPN                          |                 |



Udział (m3) drewna iglastego [%]	95	%
Udział (m3) drewna optymalnego do pozyskania w technologii maszynowej [%]	76	%
Udział (m3) rębni pierwszych w cięciach rębnych ogółem [%]	91	%
Udział (m3) drewna pozyskiwanego z pozycji ze współczynnikiem > 1 [%]	3,4	%
Udział (m3) drewna zerwanego ze współczynnikiem > 1 [%]	0,0	%
Udział (m3) drewna kładowanego (WK) iglastego w drewnie W iglastym [%]	99	%
Udział (m3) S2 krótkiego (poniżej 1,5 mb) w S2 [%]	0,0	%